

**THE ISRAEL  
PHILHARMONIC  
ORCHESTRA**

Founded by Bronislaw Huberman  
Music Director: Zubin Mehta



**התזמורת  
הפילהרמונית  
הישראלית**

נוסדה ביד: ברוניסלב הוברמן  
מנהל מוסיקלי: זובין מהטה

**UTILITY TRUMPET AUDITION**  
**2013**

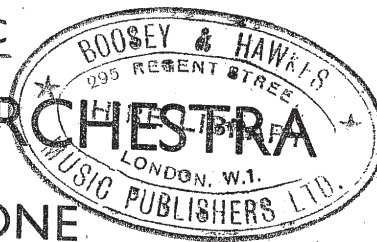
		Page
BARTOK	CONCERTO FOR ORCHESTRA	1 - 2*
BEETHOVEN	LEONORE OVERTURE NO. 2	3
BEETHOVEN	LEONORE OVERTURE NO. 3	4*
BIZET	CARMEN SUITE	6*
BRAHMS	SYMPHONY NO. 2	7
BRUCKNER	SYMPHONY NO. 4	8
BRUCKNER	SYMPHONY NO. 7	9
DVORAK	SYMPHONY NO. 8	10
MAHLER	SYMPHONY NO. 1	11
MAHLER	SYMPHONY NO. 2	13
MAHLER	SYMPHONY NO. 5	14 - 15*
MAHLER	SYMPHONY NO. 7	16
PUCCINI	LA BOHEME	17
RAVEL	DAPHNIS ET CHLOE, SUITE NO. 2	18
RESPIGHI	PINI DI ROMA	19* - 20*
RIMSKY-KORSAKOV	SCHEHERAZADE	21 - 21A*
SHOSTAKOVICH	SYMPHONY NO. 5	22* (1 <sup>st</sup> excerpt)
STRAUSS	EIN HELDENLEBEN	23*
STRAVINSKY	PETROUCHKA	25* (2 <sup>nd</sup> excerpt)

**\* For first stage**

2nd TRUMPET in C

# CONCERTO FOR ORCHESTRA

## I. INTRODUZIONE



1

Andante non troppo

String. - - - - - tornando al Tempo I

Béla Bartók

11 12 1 9 22 1 3 4 30 1st Fl.

35 1 1

Vla. 44

51 1 6 58 1 2

1st Vln. 3 3 dim.

Poco a poco accel. 66

*mf* ma marcato

$\text{♩} = 76$  Allegro vivace 76 1 TACET



# Bartok: Concerto for orchestra (2) 2

2nd TRUMPET in C

Tranquillo

7

148 1 155 1 161 etc.

più *f*

Poco più mosso

8 171 1 175 1 183 1 1st Vln.

Poco rall.

Accel.

188

196

al Tempo I (Presto)

7 1st Vln.

201

211

8 1st Trpt.

221

231

più *f*

238

244

249

*ff*

Poco meno mosso

1 256 1 TACET 349

1st Hn.

senza sord.

*p*

1 543 1 4 549

1st Trb.

Lo stesso tempo, ma pesante

556

*f*

562

568

573

1 5 579 1 7 587 1 3 1st Vln.

# BEETHOVEN: LEONORE NO. 2

3

## TROMBA I.

3

15 *sf* *FP* 1 2 3 4

5 6 7 8 1 *in Es.* *Un poco sostenuto.* 3 3 3 3

*Solo. (auf der Bühne.)* 16 *Tempo I. Un poco sostenuto.* 8 3 3 3 3

14 *Adagio.* *Tempo I.* *Viol. I.* 17 8

*muta in C.* 6 1 2

18 *in C.* *Presto.* *fff* *f* *f* *f*

19 *f* *f* *f* *f*

H 1 *ff marcato*

1 1

20 1 2 *f* *f*

1 1 1 *fff* *pp*

# Ouverture Leonore Nr. 3

Trompete in B

Ludwig van Beethoven, op. 138

*Allegro*

Violinen

*colla parte*

in der Entfernung

*Tempo I*

12

Flöte

*cresc.*

*f*

Anmerkung: In der Oper „Fidelio“ kommen diese Stellen noch einmal vor, dort ist ein offensichtlicher Schreibfehler unterlaufen, Es ist wie folgt notiert:

Der Bindebogen ist vergessen. In der Ouverture hat L. van Beethoven die angebundenen Achtel fortgelassen

## CARMEN SUITE BIZET

TRPT. in A

dim. a 2 2 ff

slide f

b.b. p mp

crescendo molto ff



# BRAHMS: SYMPHONY NO. 2

7

## Trompete II

4

155 **G** 14 **H** 14 *p* Viol. I

192 8 **I** *Tranquillo* Viol. I 13

221 **K** *Sempre più tranquillo* 13 Fl. Ob. Fl. *in tempo* 7 **L** 9

261 Viol. I 1 2 3 4 5 6 7 *f sempre più* *pp*

273 1 **M** 20 Viol. *f*

304 Hbl. 7 *f*

319 **N** 15 Ob. I, Viol. II

343 5 **O** 14 Ob. I *f*

371 7 **P** *in D* *p cresc.* *f*

389 6 *f*

408

413

422

THE ISRAEL PHILHARMONIC ORCHESTRA  
EREDIC R. MANN AUDITORIUM  
HUBERMAN STREET, TEL-AVIV

Druck: „Pirrol“ Minden (Westf.)

## BRUCKNER: SYMPHONY NO. 4

8

6

Trompete 2 in F

## 3. SATZ SCHERZO

Bewegt

1 3

Hr. 3.4 Hörner

10 Die Viertelnoten im Jagdthema immer etwas länger

p

20 poco a poco cresc.

sempre ff

30 1 B 5 40 10

50 1 C 3

Trpt. 1 ppp

D 1 60 6 Hr. 3.4 1 70 f

80

90

Etwas langsamer 1 E 100 10 110 3 F Etwas ruhiger 120 10 130 1 G 9

7 7

## BRUCKNER: SYMPHONY No. 7

9

Trompete 2 in F

7

## FINALE

Bewegt, doch nicht schnell

9 10 1 A *Vel. Kb.*

*p* *mf* *f* *mf poco* *ff poco*

20 10 30 5 C 5 40 10 50 1 D 9 60 5 E 5

*cresc.*

70 *Trp. 1* 80 10 90 3 F *Hr., Pos., Vla* *schwer*

*mf* *ff marc.* *ff marc. sempre*

100 3 1 G *ff marc. sempre*

H 1 110 6 I 2 120 9 K 1

130 10 140 5 L *Pk.* *Fl.* 150 5 M 5 160 3 N 7

*pp*

170 1 *Ob.* 180 10 190 1 *Hr.* *schwer*

*pp* *ff* *ff marc.*

*marc.* *schwer* *Breit u. wuchtig* *ff sempre*

200 *marc.* *marc.*

*R immer breiter* 210 *a tempo* *S*

*marc.* *fff*



# DVORAK: SYMPHONY NO. 8

10

2

TROMBA II.

con sordini

pp

4 F 14

Ob.

in F

17 H 14 J 10

Trombone.

ff senza sordini FL. BSN.

in F

ff

fff

mf

ff

4 (in C)

Change to C

f

Poco meno mosso. Tempo I.

1 12 4 M 20

Fag.

CLN.

in C

f

ff

3



# MAHLER 1

11

8

PLAY

## 1. Trompete in F.

תזמורת הפילהרמונית הישראלית  
THE ISRAEL PHILHARMONIC ORCHESTRA

Musical score for 1. Trompete in F. (Horn in F). The score consists of 13 staves of music, numbered 51 to 61. The key signature is one flat (B-flat major/D minor). The time signature is 4/4. The score includes various dynamics and performance instructions:

- 51: *p*, *ppp*, *sempre p*, *poco*, *Zurückhaltend.*
- 52: *Immer breiter.*, *a poco cresc.*, *f*, *52 Wieder vorwärts drängend.*, *fff*
- 53: *Pesante. Vorwärts.*, *ff*, *rit.*, *loud*, *ff solo*
- 54: *f*, *ff*
- 55: *fp*
- 56: *Triumphal. Pesante.*, *f*, *fp*, *f*
- 57: *fp*, *fp*, *fp*, *f*
- 58: *f*, *3*, *4*
- 59: *ff*, *p*, *f*, *ffp*, *ff*, *ffp*
- 60: *ff*, *ff*, *fp*, *ffp*, *cresc.*, *f*, *ff*
- 61: *ff*, *3*, *1*, *1*

E. Cord  
Dec. 71

## 12

5 #

scharf abreißen

### III. Satz.

1. Satz.

1. Feierlich und gemessen, ohne zu schleppen. *rit.* a Tempo. Ziemlich langsam.

2. Nicht schleppen. *pp* *ausdrucksvoll.*

3. *ppp*

4. *rit.* 7 a Tempo. *espress.*

5. *pp* *ppp* *p*

6. Nicht schleppen. Poco *rit.* a Tempo.

7. *pp* *ppp* *p*

8. Sehr einfach u. schlicht.

9. wie eine Volks- *Poco rit.* *weise.*

10. Wieder etwas bewegter.

11. (1. Flöte.)

12. *p*

13. (1. Tramp)

14. *p*

15. *pp* *sf* *f*

16. hervortretend. Plötzlich viel schneller.

17. *mf* *espress.* *dim.* *Poco rit.* *Tempo I.* *gestopft.* *Riten.*

18. *Tempo I.* *8* *19* *11*

19. Dämpfer auf. *attacca.*

## MAHLER: SYMPHONY No. 2

2. Trompete in F.  
IV. Urlicht.

5

Sehr feierlich, aber schlicht.  
(Alt Solo.)  
Sorgfältig.

1 2  
1 1 1 1  
espress.  
p  
Rest tacet.  
attacca:

# Symphonie № 5.

התזמורת הפילהרמונית הישראלית  
THE ISRAEL PHILHARMONIC ORCHESTRA  
MUSIC LIBRARY  
No. 1086

**Trompette I.**

# I.

# 1. Trauermarsch.

CONDUCTOR

14

Gustav Mahler.

[illegible]

x) Die *Auftakt-Triolen* dieses Themas müssen stets ein *sf* *flüchtig-quasi acc.*, nach Art der *Militärsinfaren-*

EDWIN F. KALMUS

**PUBLISHER OF MUSIC**  
**NEW YORK, N. Y.**

vorgetragen werden!



# MAHLER 5 (2)

15

-8-2

*Flöten.*

*Trompete I.*

*sehr hervortretend*

*portamento*

*pp* *molto f* *f* *ff*

*sempre ff* *sf* *mf* *poco rit.* *a tempo*

*fp* *cresc.* *f* *f* *fff*

*Allmählich sich beruhigend.*

*Unmerklich zu Tempo I zurückkehren.*

*mf* *cresc. molto* *Tempo I.*

*Solo.* *ff*

*5 Schwer.* *12* *11* *Hörner in F.* *ff* *p* *f* *muta in F.* *molto*

*13 portamento.* *Solo* *pp* *espr.*

*15 steigend.* *16* *12* *Horn in 3.* *in Boffen* *f*

*17* *11* *18 Klagen.* *Tromp. III. u. II.*

# MAHLER: SYMPHONY NO. 7

16

2nd trpt.

in Bb

246 **31**

254 **32** *Gemessener* *Meno mosso poco più mosso*

260 **33** *Meno mosso Subito Allegro I **34** 10*

284 **35** **36** 7 *Chin A* **37** *Et was gemessener*

301 **38** *Sehr gehalten* *Trp. I in B* **39** *Sehr feierlich*

*rit.* *p* *simile* *IN 8* *P* *IN 6* *pp* *poco più mosso* *pp* *pp*

*1* *2* *3* *4* *5* *6* *7* *8*

*carac.* *in B*

38 **228** 1 *fließend* **229** *drängend*

43 **228** *dim.* *ff* *fließend* *Lange 2 halten* *Sempre* *istesso tempo* **230** *Behaglich*

50 **231** 6 **232** 7 *C. Fag.* **233** *CHORAL*

*ABREISSEN* *morendo*

*3* *8*

*in B*

9

*ACTE DEUXIÈME*

In EA

*marcatissimo*

*ff*

*strapp.*

*eres. molto.....*

(VUOTA) 2

*Sf*

-sf

(Tromba 2.<sup>a</sup>)

*As*

 $\sqrt{2}$ 

(1<sup>a</sup>)

## Lo stesso movimento

*Lo stesso movimento  
ma un poco più animando*

*poco rall.* (Legni soli)

*string.*

14



# RAVEL: DAPHNIS & CHLOE - SUITE 2 18

Trumpet II in C

(Sourd.)

Trp. 197 Bois

Con Sord. 2 2 Otez les Sourd.

Trp. 3 3 3 3 198

f ff 1 Sourd.

Trp. 199

p mf open 3

200 203

f ff OPEN

204

pp Sourd. 4



O. RESPIGHI

## PINI DI ROMA

## I. I pini di Villa Borghese

TROMBA II.

Allegretto vivace

in Si b



SORDINA

ff

1

11

2

7

cresc.

THE ROYAL PHILHARMONIC  
MUSIC LIBRARY

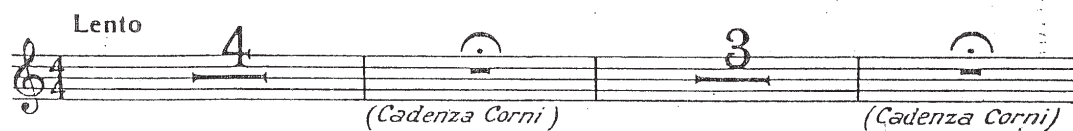
O. RESPIGHI

# PINI DI ROMA

I. I pini di Villa Borghese - TACE

II. Pini presso una Catacomba

TROMBA INTERNA in Do



# RIMSKY-KORSAKOV: SCHEHERAZADE

21

## Tromba II.

5

M 13 42

4 cresc. N 17 18

12 16 P 19 20 21 46

47

1 1 1 1

mf ff ff ff

sf sf in A

sim.

R 11

S 4

48

1

3 T 4 16 U 16 V 28 Più stretto. 53 7

SCHEHERAZADE (2)

WA A

6  
ספרייה הפילהרמונית הישראלית  
THE ISRAEL PHILHARMONIC ORCHESTRA  
(54) 3 3

**Tromba II.**

6  
 תזמורת הישראלית  
 THE ISRAEL PHILHARMONIC ORCHESTRA  
 Tromba II.  
 54 3  
 55 3  
 56 3  
 57 2  
 58 1  
 59 3  
 60 4  
 61 4  
 62 10 2 6  
 Lento. Recit.  
 Alla breve. Tempo come I.  
 a tempo  
 Cad. Viol. Solo  
 4



## SYMPHONY No. 5 ✓

22

DMITRI SHOSTAKOVICH, Op. 4  
(1906- )

Moderato

I. in Bb

1

II. in Bb

18

I. II. III

poco animando

19

♩ = 104

20

in Bb

27

Poco sostenuto ♩ = 126

play  
2nd  
trpt.

ff

ff

28

BR

# STRAUSS: EIN HELDENLEBEN

23

2

## 1. Trompete in Es.

37 5 38 8 39 1 *immer ruhiger* 40 7 2 41 8 1 5 *Tromp. h.d. Scene.*

42 *Lebhaft.* 7 43 6 *etwas breiter* *Tromp. h.d. Scene.*

44 *wieder lebhaft* 8 45 *3. Pos.* 4

46 6 47 3 *Pos.* 1 48 7 49 4 *Festes Zeitmass. (sehr lebhaft)* *ff* *2. & 54*

*molto marcato* *ff*

*sempre ff* 50 51 1

52 53 7

*ff* *dim. p* 54 55 12

56 6 57 12 58 *2. Tromp. in Es.* 1 59

1 60 61 *hercortretend* 62 1

*p cresc.* *f*

3 63 2 1

*ff* *f* *p* *ff*

64 3 65 *ff*

3 + 8 + 1 | 4 + 6 + 1  
4 2 4

# STRAUSS: EIN HELDENLEN

24

## 2. Trompete in B.

hinter der Scene. 42 Lebhaft. *allmählich*

43 *etwas breiter* 44 *wieder*

45 8 46 6 47 7 48 7 49 4 *Festes Zeitmass. (sehr lebhaft)* *Es Trompete I.*

50 *im Orchester.*

51 *1*

52 *3*

53 *7* *Es Tr.* 54 *mf*

55 13 56 *ff*

57 12 58 *mit Dämpfer.* *ff*

59 *dim.* *p* *ff*



# STRAVINSKY: Petrouchka

(Ballett)

25

## First Part

1 Solo

3 *mf* *p* *mf*

136

137

138

## Valse

*Lento cantabile*  $\text{♩} = 72$   
1 in B-Solo

4

141

142

G.P. *Allegretto*

144

145

7 *f* *p* 8

1

6 6 *simile*

151



# STRAVINSKY: PETROUCHKA (2)

265

Play 2nd trpt!

Lento  $\text{♩} = 50$ 

I in C Solo

ff con sord.

II in C

Solo

con sord. ff

Picc. frp.

266

f

ff

meno f

II Solo

fff

Ende bei Ballett  
Konzert-Ende ist bei 251